



**BLOKEA**  
PUERTAS DE ALTA SEGURIDAD

# Puerta acorazada nivel II Serie Hogar



Nivel de resistencia alto  
frente a robos aleatorios

- **Puerta más segura** contra el apalancamiento
- Puerta **Acorazada**
- Marco de acero **Estructural**
- Cerradura **Grado 7**
- Cilindro con certificación **SKG**
- **Escudo** de acero **carbonitrurado**
- Pernos **Antipalanca**



\* Los accesorios pueden ser mejorados de acuerdo a nuestra lista de accesorios adicionales



**BLOKEA**  
PUERTAS DE ALTA SEGURIDAD

Avenida de los Postes No. 48, Colonia Molinos de Santo Domingo, Delegación Álvaro Obregón.  
[www.blokea.com](http://www.blokea.com)



**BLOKEA**  
PUERTAS DE ALTA SEGURIDAD

# Puerta de seguridad nivel II

## Serie Hogar



Nivel de resistencia alto  
frente a robos aleatorios



- Puerta **ideal** contra departamentos
- **Excelente** opción para cuando me encuentro dentro de la vivienda
- Dirigida para dar **seguridad** contra ladrones y bandas delictivas con mediana experiencia
- Cerradura **multipunto** con 3 puntos de cierre autobloqueantes
- Se fabrica en todo tipo de **medidas y acabados**

### Resistente a las siguientes herramientas



Cinceles y martillos



Extractor



Apalancamiento



Taladros



Macetas



Bumping



Rotura



Ganzua



Impresión



Fresadora



**BLOKEA**  
PUERTAS DE ALTA SEGURIDAD

Avenida de los Postes No. 48, Colonia Molinos de Santo Domingo, Delegación Álvaro Obregón.  
[www.blokea.com](http://www.blokea.com)



**BLOKEA**  
PUERTAS DE ALTA SEGURIDAD

# Puerta de seguridad nivel II

## Serie Hogar



Estructura de marco y puerta



- 1 Placa exterior de **acero** de 1.6 mm de espesor
- 2 Placa **interior** de acero de 1.6 mm de espesor
- 3 **Estructura** interior de 38mm x 38 mm con un espesor en 1.6 mm
- 4 Marco de acero con **estructura cerrada** de 64mm x 32 mm con un espesor en 1.8 mm
- 5 **Batiente** de acero con estructura cerrada de 51mm x 25 mm con un espesor en 1.8 mm
- 6 4 Bisagras **arquitectonicas**
- 7 3 **Pernos** antipalanca
- 8 Acabado en **madera** de 5.5 mm de espesor

- Gracias a la **resistencia** del marco y la puerta, este nivel de seguridad es el **ideal** para robos aleatorios.
- La resistencia al **apalancamiento** con barretas es muy **superior** respecto a las otras puertas del mercado esto debido a que nos encontramos con una puerta **estructural**.
- La **estructura** interna esta compuesta por el cerco de la puerta y **8 tubos** horizontales de 38 X 38 de 1.6 mm de espesor con una distancia **menor a 23 cm** entre barrotes.
- Más de **425** puntos de **soldadura** con **microalambre** de 35mm



**BLOKEA**  
PUERTAS DE ALTA SEGURIDAD

Avenida de los Postes No. 48, Colonia Molinos de Santo Domingo, Delegación Álvaro Obregón.  
[www.blokea.com](http://www.blokea.com)

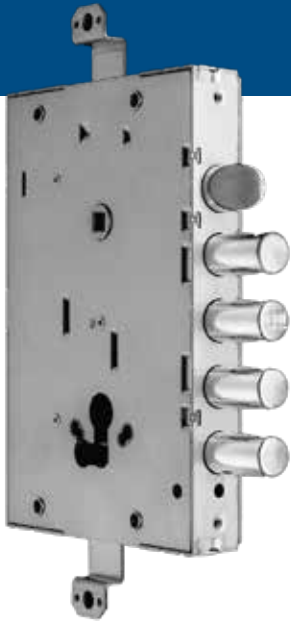


**BLOKEA**  
PUERTAS DE ALTA SEGURIDAD

# Puerta de seguridad nivel II Serie Hogar



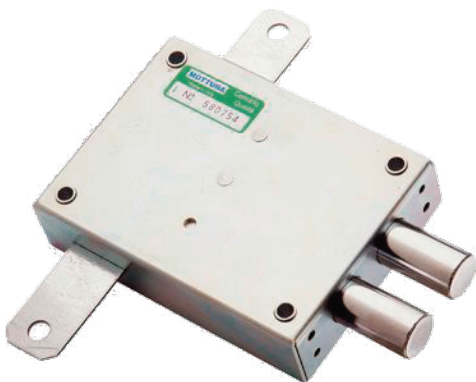
Cerradura **grado 7** y  
desviador **autobloqueante**



## Cerradura Grado 7 Iseo o Mottura

- Bulones redondos de acero niquelado de Ø20mm en la caja principal.
- Recorrido de Bulones a una profundidad de 33 mm
- Resistencia contra el apalancamiento de al menos 1000 newtons\*
- Sistema de bloqueo de cerradura permanente en caso de extracción del cilindro
- 3 Guillotinas de bloqueo en la cerradura

## Certificación grado 7



## Desviador Autobloqueante

- Desviador dos vías
- Bulones redondos de acero niquelado de Ø20mm
- Recorrido de Bulones a una profundidad de 33 mm
- Sistema Autobloqueante



**BLOKEA**  
PUERTAS DE ALTA SEGURIDAD

Avenida de los Postes No. 48, Colonia Molinos de Santo Domingo, Delegación Álvaro Obregón.  
[www.blokea.com](http://www.blokea.com)



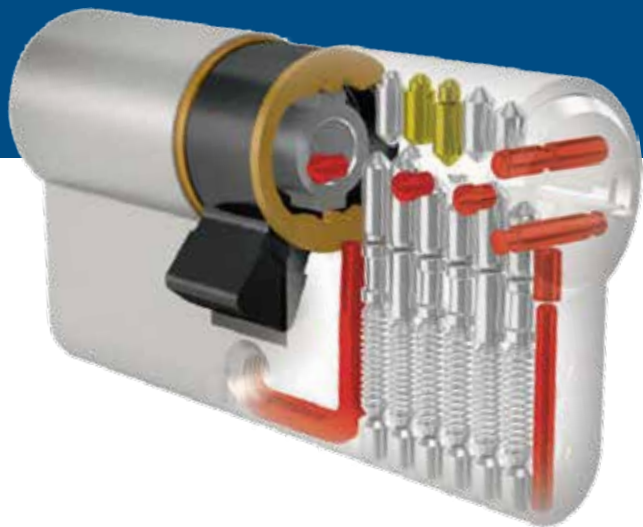
**BLOKEA**  
PUERTAS DE ALTA SEGURIDAD

# Puerta de seguridad nivel II



## Serie Hogar

### Cilindro ISEO R11



### Cilindro Iseo R11

Los cilindros de la serie R11 han obtenido del organismo normativo **BSI** la certificación número **KM544418** que certifica una elevada resistencia al ganzuado y a la manipulación.

### Características

- Llave plana de alpaca de 11 clavijas.
- Sistema antiganzua con certificación KM544418
- Sistema antibumping.
- Barra antirrotura de acero armónico.
- Antiefracción.
- Certificación SKG (2 Estrellas).
- Resistencia al Taladro.
- Grado 6 con un mínimo de 100 000 cifrados.
- Llave con control de duplicado ilegal.
- Tarjeta de propiedad.

### Certificación SKG

La certificación **SKG** garantiza a los cilindros cumplen con los más exigentes requisitos de seguridad. La marca SKG es de hecho garantía de alta resistencia a las técnicas de forzamiento más comunes.



**BLOKEA**  
PUERTAS DE ALTA SEGURIDAD

Avenida de los Postes No. 48, Colonia Molinos de Santo Domingo, Delegación Álvaro Obregón.  
[www.blokea.com](http://www.blokea.com)



**BLOKEA**  
PUERTAS DE ALTA SEGURIDAD

# Puerta de seguridad nivel II ★★☆☆☆ Serie Hogar

## Escudo de acero carbonitrurado



### Escudo de acero carbonitrurado

Los escudos de acero carbonitrurado son un elemento indispensable para toda puerta de seguridad, ya que ellos son los encargados de ofrecer la protección necesaria a los cilindros colocandos en la puerta.

### Características

- Escudo antivandálico
- Escudo fabricado con un elevado contenido de carbono entre 0.45% y 0.85%
- Lenteja aborcardada antitaladro
- Lenteja giratoria
- Cuenta con balines de acero reforzado para proteger el cuerpo del cilindro



**BLOKEA**  
PUERTAS DE ALTA SEGURIDAD

Avenida de los Postes No. 48, Colonia Molinos de Santo Domingo, Delegación Álvaro Obregón.  
[www.blokea.com](http://www.blokea.com)



**BLOKEA**

PUERTAS DE ALTA SEGURIDAD

[www.blokea.com](http://www.blokea.com)

**Avenida de los Postes No.48, Colonia Molinos de  
Santo Domingo, Delegación Álvaro Obregón.**